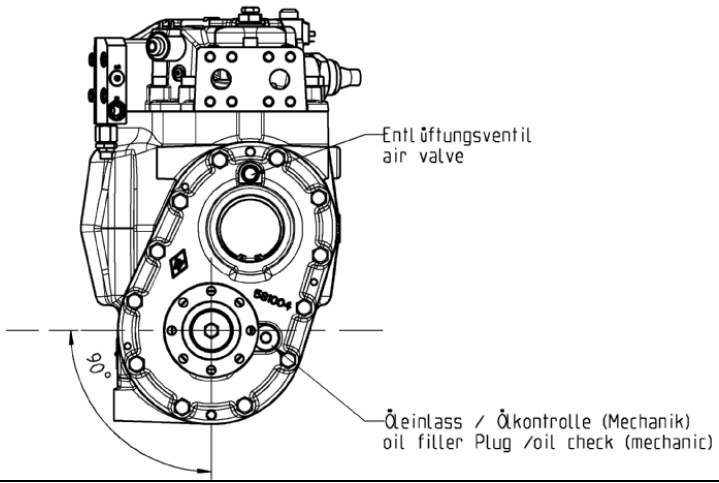
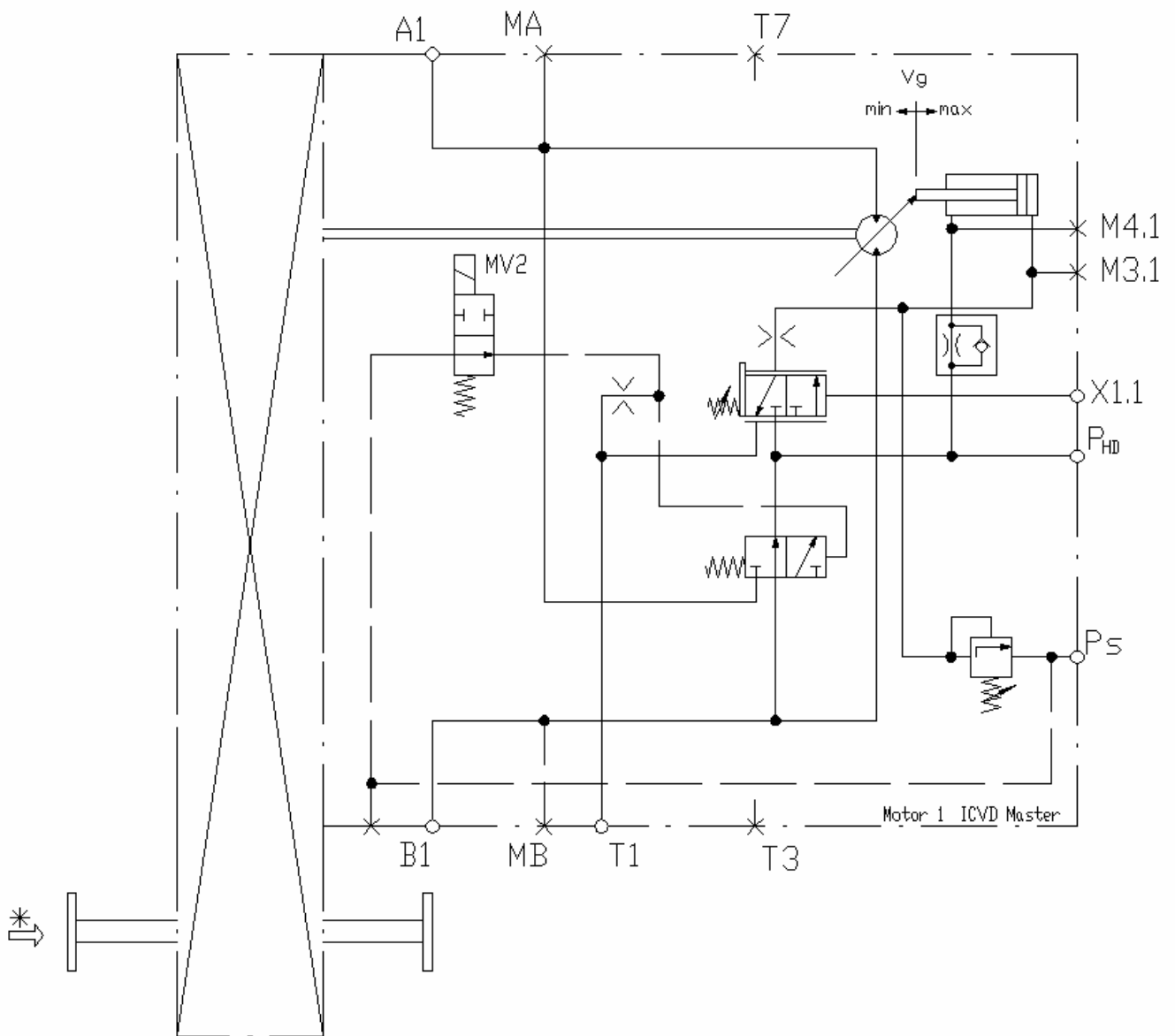


Auftragsnummer (R-Nr.)	
Prüfprotokoll ICVD Nr.	W-581357
Kunde:	Maurer Türkheim
Anwendung:	Kehrblasgerät TJS 630 Master
Seriennummer:	
Steuerdeckelnr:	50.20.1275
Änderungs-Index:	

Voreinstellungen	
Prüflage 90° Stehend	
	Motor nur Zweipunktverstellung

	soll	ist
Messtelle M3 und M4 angeschlossen	Manometer 600 bar	
Getriebeölstand Prüfen SAE80W90 GL5	bis Unterkante Kontrollschraube	
Prüfdrehzahl	610 - 10 U/min	U/min
Frequenz	Hz	Hz
Prüftemperatur	50 ± 5 °C	°C
Übersetzung	I = 1:1,64	
Seite A Qmax bei 35 bar Δ P	233 – 4 ccm/U	ccm/U
Seite A Qmax bei 140 bar Δ P	- 6 ccm/U von Wert 1	ccm/U
Seite B Qmax bei 35 bar Δ P	233 – 4 ccm/U	ccm/U

Seite B Qmax bei 140 bar ΔP	- 6 ccm/U von Wert 1	ccm/U
Spülmenge bei 24 ± 2 bar Speisedruck, Motor auf Qmin Fremdeinspeisemenge $25 + 5$ l/min	18 l/min	l/min
Seite A Qmin bei 35 bar ΔP	51 ± 2 ccm/U	ccm/U
Seite A Qmin bei 170 bar ΔP	- 5 ccm/U von Wert 1	ccm/U
Seite B Qmin bei 35 bar ΔP	51 ± 2 ccm/U	ccm/U
Seite B Qmin bei 170 bar ΔP	- 5 ccm/U von Wert 1	ccm/U
Regelbeginn	8 ± 2 bar	bar
Druck an M3 wenn $X1 = 5 \pm 1$ bar	$0 + 2$ bar	bar
PCOR B Seite abgelesen 32 bar Gegendruck an DBV	$360 + 10$ bar	bar
PCOR A Seite abgelesen 32 bar Gegendruck an DBV	$360 + 10$ bar	bar
Funktion Fahrtrichtungserkennung A Seite	geprüft	
Funktion Fahrtrichtungserkennung B Seite	geprüft	
Funktion Hase/Igel	geprüft	



Prüfer:	Datum Unterschrift:
---------	---------------------

Erstellt am / durch	08.10.2008	Kienzle
geändert am /durch		