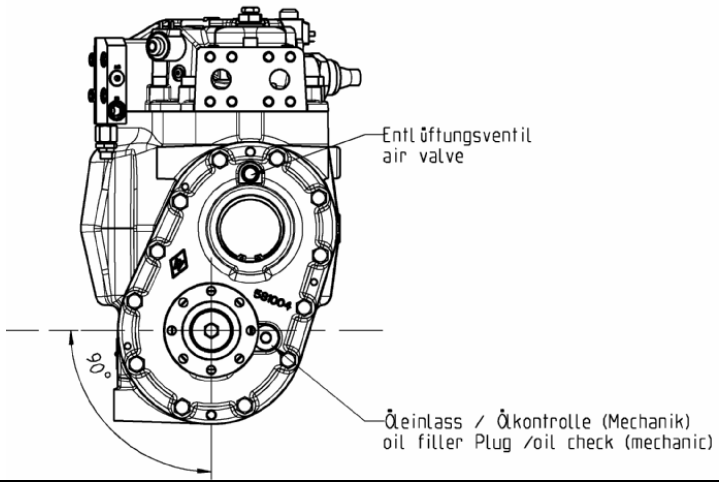
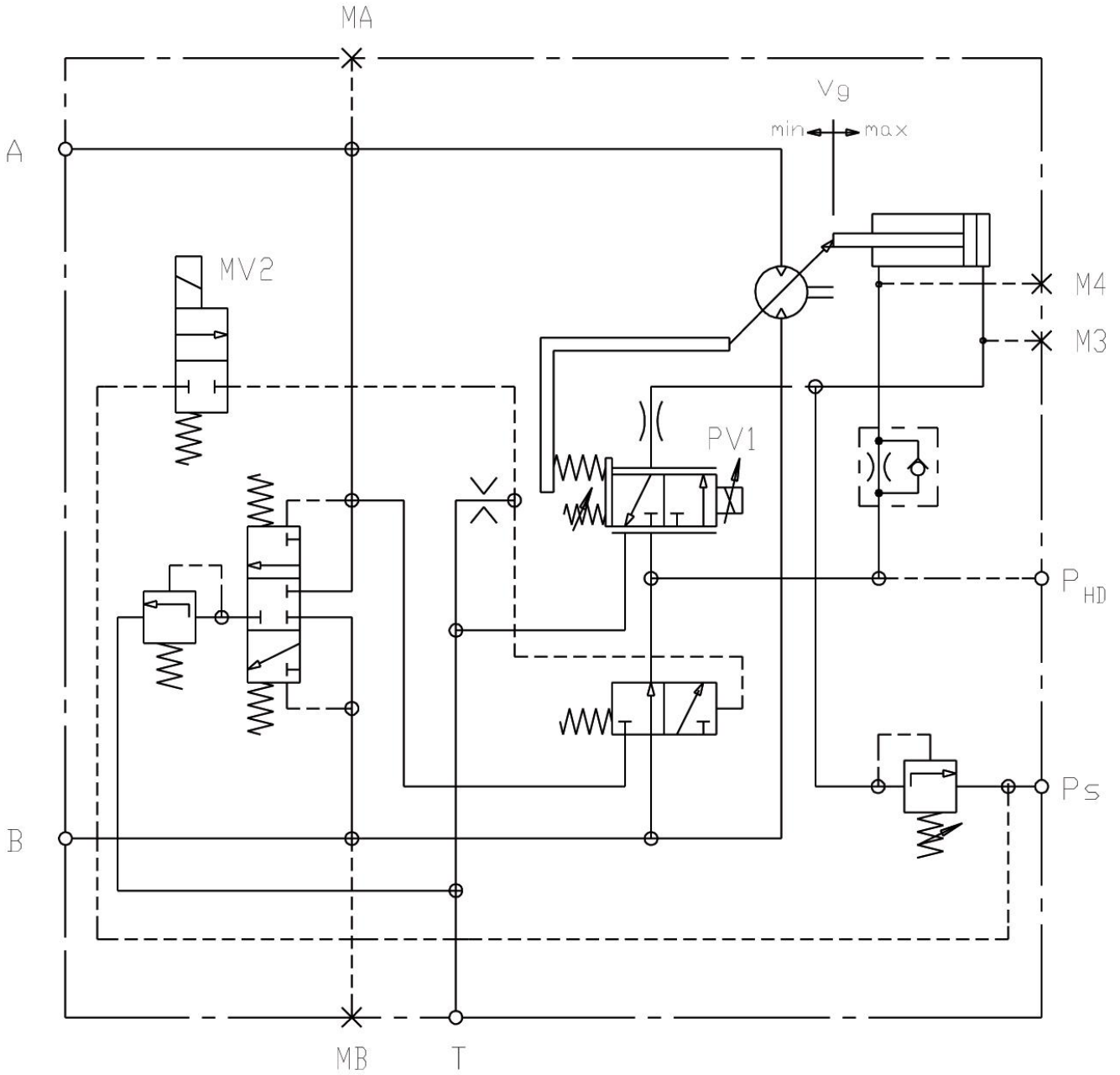


Auftragsnummer (R-Nr.)	
Prüfprotokoll ICVD Nr.	W-581377
Kunde:	Jakob
Anwendung:	Geländestapler Master
Seriennummer:	
Steuerdeckelnr:	50.20.1365
Änderungs-Index:	

Voreinstellungen	
Prüflage 90° Stehend	

	soll	ist
Messtelle M3 und M4 angeschlossen	Manometer 600 bar	
Getriebeölstand Prüfen SAE80W90 GL5	bis Unterkante Kontrollschraube	
Prüfdrehzahl	945 - 10 U/min	U/min
Frequenz	Hz	Hz
Prüftemperatur	50 ± 5 °C	°C
Übersetzung	i = 1,056	
Seite A Qmax bei 35 bar Δ P	233 – 4 ccm/U	ccm/U
Seite A Qmax bei 140 bar Δ P	- 6 ccm/U von Wert 1	ccm/U
Seite B Qmax bei 35 bar Δ P	233 – 4 ccm/U	ccm/U

Seite B Qmax bei 140 bar $\Delta P$	- 6 ccm/U von Wert 1	ccm/U
Spülmenge bei $32 \pm 2$ bar Speisedruck, Motor auf Qmin Fremdeinspeisemenge $25 + 5$ l/min	$26 \pm 3$ l/min	l/min
Seite A Qmin bei 35 bar $\Delta P$	$40 \pm 2$ ccm/U	ccm/U
Seite A Qmin bei 170 bar $\Delta P$	- 5 ccm/U von Wert 1	ccm/U
Seite B Qmin bei 35 bar $\Delta P$	$40 \pm 2$ ccm/U	ccm/U
Seite B Qmin bei 170 bar $\Delta P$	- 5 ccm/U von Wert 1	ccm/U
Regelbeginn	$500 \pm 50$ mA	mA
Regelende	$1350 \pm 50$ mA	mA
Druck an M3 wenn $X1 = 5 \pm 1$ bar	$0 + 2$ bar	bar
PCOR B Seite abgelesen 32 bar Gegendruck an DBV	$220 + 10$ bar	bar
PCOR A Seite abgelesen 32 bar Gegendruck an DBV	$220 + 10$ bar	bar
Funktion Fahrtrichtungserkennung A Seite	geprüft	
Funktion Fahrtrichtungserkennung B Seite	geprüft	



Prüfer:	Datum Unterschrift:
---------	---------------------

Erstellt am / durch	08.10.2008	Kienzle
geändert am /durch	19.01.2010	Kienzle
	07.04.10	Kienzle PCOR einstellung auf 220bar gesenkt

	13.04.10	Kienzle Qmin von 32ccm/U auf 40ccm/U geändert
--	----------	---